

# 小栗田の里



みんなの笑顔が  
たくさん咲きますように♡

## 年頭のご挨拶

園長 平澤正弘

明けましておめでとうございます。皆様におかれましては、健やかに新年をお迎えのこととお慶び申し上げます。

年が改まり、いよいよ今年は4月30日の天皇陛下ご譲位、5月1日の皇太子さまご即位により年号が改まりますが、どんな年号になるのか、新天皇ご即位の慶びとともに、すべての人にとって何よりも今年が良い年になりますよう心から祈念する次第であります。

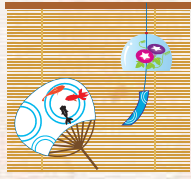
さて、我が国では、1970年代から今日にかけて社会が成熟するともに、社会保障の仕組み等も改善され平均寿命が大きく伸びましたが、誰もが更なる幸せを求め、物心ともにより満たされたいと願っていることと思います。

ルポライターでエッセイストの森下典子氏は、昨年映画化されたご自身の著書『日は好日』の中で、「いろいろなことがあるけれど、気長に生きて、人生は長い目で、ありのままを受入れ、今を味わうこと、今の時をしっかりと生きることこそ幸せである。」とおっしゃっています。

「日は好日（にちにはこれこうにち）」…これは禅の名言ですが、言葉の中に永遠不滅の真理と今を生きる知恵があられていると思います。小栗田の里では、今年もご利用者の皆さんが「日は好日」の言葉のよつに、お元気でゆつたりしたペースで、今の一瞬一瞬を幸せに過ごしていただけるよう一生懸命支援させていただきますと思っています。

今年も職員一同、より一層のサービス向上に向け引き続き努力してまいりたいと存じますので、皆様の多大なるご理解ご支援を賜りますようお願い申し上げます。





### 8月 ニコニコお風呂祭り 「柑橘風呂」

レモン、夏みかん、グレープフルーツ、オレンジの4つのお風呂を用意しました。



身体がポカポカ♪  
温まったて～



### 9月 ヤングマンが やってくる!!

手作りの応援グッズを持って、  
小栗田の里のスーパースター  
とDancing♪

Y・M・C・A♪  
ひでき～?!



### 10月 小栗田の里 老雄祭

午前中はボランティアさんによる  
ステージ発表

かっこイイ!!



午後からは  
毎年恒例の  
「味どころ」

大根煮  
美味しいよ♡



### 6月 自宅へドライブ

久々にご自宅へ外出してきました。



家族も  
みんな  
笑顔😊



余暇活動すごろく

# START!



### 4月 お花見会

長い冬が終わり、外の空気を  
吸って、気分転換♪



(少ないけど... 0)  
きれいだよ!!  
バンザーイ!



### 5月 誕生日のお買い物

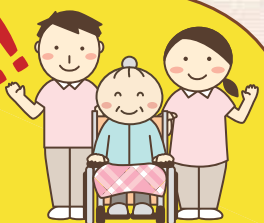
自分で選んだ服を購入しまし  
た。大満足でした◎



どれにしようかな～?



# GOAL!!





# 施設サービス向上に関するアンケート調査結果(平成30年度)

小栗田の里では、平成30年11月にご利用者のご家族を対象に施設サービス向上に関するアンケート調査を実施しました。その結果について、お知らせします。



## 問2

施設サービス計画書(ケアプラン)を作成する際、ご本人やご家族の意見や要望を十分に聞き入れてもらえますか。

- ①十分に聞き入れてもらえる 57票
- ②だいたい聞き入れてもらえる 6票
- ③あまり聞き入れてもらえない 0票
- ④聞き入れてもらえない 0票

## 問1

職員の言葉遣いや接客マナー、服装は適切ですか。

- ①適切である 62票
- ②だいたい適切である 1票
- ③あまり適切ではない 0票
- ④適切ではない 0票

アンケート結果及び小栗田の里の重点目標「一人ひとりと向き合い、思いを共有し、その人らしい生活を支援します。」を念頭に、利用者の皆さんから生活を楽しんでいただけるようサービスの向上に努めてまいります。  
お気づきの点がございましたら、いつでもスタッフにお声がけください。(配布数 78件 回答数 63件)

## 問5

病気への対応や健康状態の説明、薬の管理など、入所者の健康状態への配慮は適切だと思いますか。

- ①適切である 53票
- ②だいたい適切である 8票
- ③あまり適切でない 1票
- ④適切でない 0票
- ⑤無回答 1票

## 問4

照明や臭気、騒音、装飾などの面で快適な生活を送れる環境となっていると思いますか。

- ①環境はよい 43票
- ②だいたい良い 18票
- ③あまり良くない 1票
- ④良くない 0票
- ⑤無回答 1票

## 問3

インフルエンザやノロウイルス等の感染症予防、衛生面には配慮されていると思いますか。

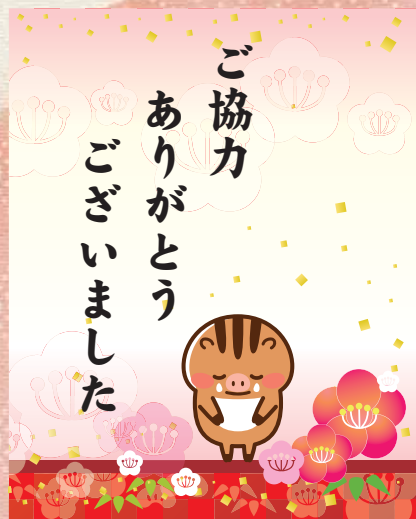
- ①十分配慮されている 58票
- ②だいたい配慮されている 5票
- ③あまり配慮されていない 0票
- ④配慮されていない 0票

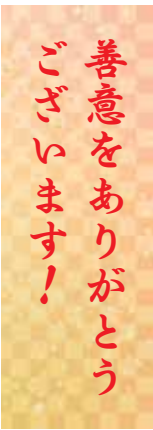
## 問6

預り金の管理方法や出納状況の説明について適切だと思いますか。

- ①適切である 59票
- ②だいたい適切である 3票
- ③あまり適切でない 0票
- ④適切でない 0票
- ⑤無回答 1票

皆様からのご意見・ご要望とそれらに対する回答は、別途ご家族にお伝えさせていただきます。  
なお、お礼の言葉をたくさんいただきました。紙面の都合上記載できませんので、こちらは施設内にて掲載させていただきます。





(H 30. 4. 1 ~ 10. 31)

◎ボランティア

- あけびの会様
- 小千谷赤十字奉仕団様
- 小千谷ロータリークラブ様
- 小千谷小学校きらめき学級様
- かたこの会様
- 小栗田長寿会友愛・友の会様
- 真宗大谷派三条教区
- 十二組坊守会様
- スマイルの会様
- 田麦山おけさ会様
- 寺子屋クラブ様
- ここに家族の会様
- 穂波会様
- 明社クラブ様
- J A 越後おぢや三仏生婦人部様
- J A 越後おぢやたんぼの会様
- J A 越後おぢや凜様
- 小千谷高等学校様
- 小宮美保子様
- 須田 ミヨ様
- 長谷川憲文様
- 樋口巳代志様
- 山崎 辰二様
- 大淵 拓真様

◎寄付金

- 新保 聖様
- 高橋 唯様
- 坂西 祐哉様
- 渡辺 蒼人様
- 佐藤 重雄様
- 高橋 博様
- 上村 幹雄様
- 滝澤 充登様
- 小栗田町内会様
- 小栗田長寿会様

(ボランティア日誌より掲載)

◎寄付物品

(株)第四銀行小千谷支店様

今年度も(株)第四銀行小千谷支店様よりチューリップの球根を寄贈いただきました。さっそく施設中央花壇に植えさせていただきました。

皆様からのご支援、ご協力に心から感謝申し上げます。

RUN TOMO



9月8日に認知症の啓発イベント「RUN伴」が小千谷市内で開催されました。市内の9施設が参加し、小栗田の里も参加しました。嬉しいことに小栗田の里メンバーの走る姿が広報おぢや10月号の表紙に掲載されました。こうした活動を通して福祉の輪が広がっていくことを願い、続けていきたいと思えます。

編集後記

長期予報によればエルニーニョの影響で今冬は暖冬とのこと。また、カマキリの巣の高さはいつもの年よりも低いそうです。寒さに弱い我が身にとって、この冬が少しでも暖冬でありますよう祈るばかりです。

ご意見・ご要望をお聞かせください。

小栗田の里苦情解決体制

◎苦情受付担当者

業務課長 櫻井百合子

◎苦情解決責任者

園 長 平澤 正弘

◎第三者委員

佐藤 昭夫

0258-8214199

小宮山正久

0258-8912958

苦情件数 0件

平成30年4月より平成30年10月末までの間、受け付けた苦情はございませんでした。今後ともサービスの向上に努めてまいります。ご遠慮なくご意見・ご要望がございましたらお寄せ下さい。

さて、今年度は平成最後の年となりました。4月には新しい年号が発表されますが、どんな年号になるのでしょうか。とても興味がありますね。まもなく冬本番の大寒です。皆様には体調を崩されないよう呉々もご留意くださるようお願いいたします。